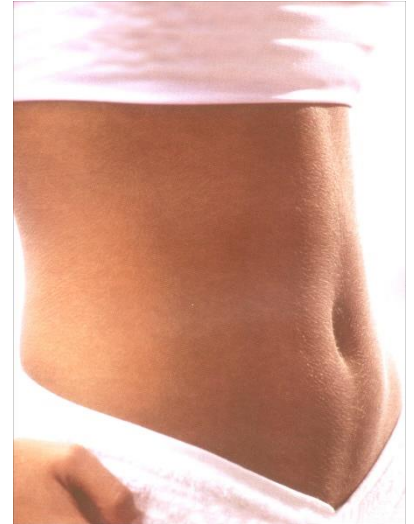


# BASES E MÉTODOS DE AVALIAÇÃO EM FISIOTERAPIA DERMATOFUNCIONAL:



**OBJETIVOS DO CURSO:** Aquisição e atualização de conhecimentos teóricos e práticos das Bases e Métodos de Avaliação da Fisioterapia Dermatofuncional como especialidade em suas subáreas de atuação. Capacitar o aluno a aplicar as técnicas e instrumentos de avaliação nas principais situações clínicas no contexto da especialidade.

## CONTEÚDO PROGRAMÁTICO

### Conteúdo Teórico: (80%)

- Introdução à Fisioterapia Dermatofuncional
- Legislação e Subáreas oficiais da especialidade
- Bases anátomo-histológicas do Sistema Tegumentar e Sistemas Correlacionados
- Lesões Elementares em Dermatologia
- Avaliação do Sistema Tegumentar na Ótica do Fisioterapeuta
- A Primeira Consulta em Fisioterapia Dermatofuncional: entrevista e anamnese
- Obesidade: testes antropométricos (Índice de Massa Corporal - IMC, Relação Quadril-cintura - RCQ, Circunferência da Cintura - CC, Índice de Conicidade - IC, Relação Cintura-estatura - RCEst)
- Avaliação da Composição Corporal por Bioimpedância Elétrica Unifrequencial e Multifrequencial
- Características diferenciais entre fleboedemas, linfedemas e lipedemas
- Avaliação das Alterações Estéticas (Adiposidades, Fibro Edema Geloide – Celulite, Flacidez, Estrias)
- Testes Especiais (TCL, Preensão, Falso-culote, Pinch Test)
- Instrumentos: PAFEG, PANFIC, CELLUQOL, CELLULITE SEVERITY SCALE – CSS
- Termografia por Contato (Placas Termográficas)
- Avaliação Perimétrica e Volumétrica (Cone Truncado e Disc Method)
- Noções de Fotogrametria
- Evidências científicas atuais
- Simulação de casos clínicos.

## Conteúdo prático (20%):

- Simulação de casos clínicos;
- Treino de testes antropométricos;
- Uso dos instrumentos;
- Prática de avaliação e atividade de semiologia
- Proposta e manuseio de uma ficha de avaliação fisioterapêutica dermatofuncional
- Ficha de evolução fisioterapêutica

Obs: As simulações serão feitas entre alunos. Os mesmos deverão levar desde o primeiro dia jaleco branco, roupa de banho, 01 lençol de solteiro e 01 toalha de banho para as aulas práticas nos 2 dias de curso (roupões e calçados confortáveis também podem ser úteis);

## Ministrante:

### PROF. MS. ROGÉRIO EDUARDO TACANI

Fisioterapeuta e Mestre em Ciências do Movimento, Coordenador e docente do Curso de Pós-Graduação *Lato Sensu* em Fisioterapia Dermatofuncional da Universidade Cidade de São Paulo, Docente do Curso de Fisioterapia do Centro Universitário São Camilo, Supervisor do Estágio de Fisioterapia Dermatofuncional do PROMOVE São Camilo, Responsável pelo Núcleo de Fisioterapia Assistencial dos Serviços Integrados de Cirurgia Plástica do Hospital Ipiranga (SICPHI), Diretor e Responsável Técnico do Centro de Medicina Estética e Fisioterapia New Form (1995-2007), Membro Fundador da Associação Brasileira de Fisioterapia Dermatofuncional (ABRAFIDEF), Formação em "Drainage Lymphatique Manuel - Methode Leduc" - Universidade Livre de Bruxelas (Bélgica) 2002 - 2016 / (Brasil) 2005 / 2006, Linfoterapia, Vodder, Godoy.  
E-mail: [rtacani@uol.com.br](mailto:rtacani@uol.com.br) Endereço para acessar este CV: <http://lattes.cnpq.br/4471804607444265>

**PÚBLICO-ALVO:** Fisioterapeutas e acadêmicos de fisioterapia a partir do 3º ou 4º semestres (com comprovação)

**CARGA HORÁRIA:** 16h

**Certificado de participação** (para frequências iguais ou maiores de 75%);

**Apostila e materiais de apoio inclusos;**

**DATAS: 30/06 e 01/07/2018 - HORÁRIO: sábado das 8 às 18h e domingo das 8 às 16h.**

**Investimento:** R\$768,00

**Cartões:** Verifique condições em até 12x pelo PagueSeguro.

**Depósito / transferência bancária:** Banco Santander (033), Agência: 2045, Conta Corrente: 01 026036-7, CPF: 248.401.778-21 Pascale Mutti Tacani e ou Rogério Eduardo Tacani



[www.cursostacanis.com.br](http://www.cursostacanis.com.br)

**MAIORES INFORMAÇÕES E INSCRIÇÕES:** [cursos.tacanis@gmail.com](mailto:cursos.tacanis@gmail.com)